

97-生成Support文件

对于系统的一些问题和故障，有时候并不能页面的表现来获得原因，此时可生成一个Support.zip的文件，将此文件交给（Atlassian）专业的技术人员进行分析，可了解是哪些原因引起的，以此来排除将来的风险。

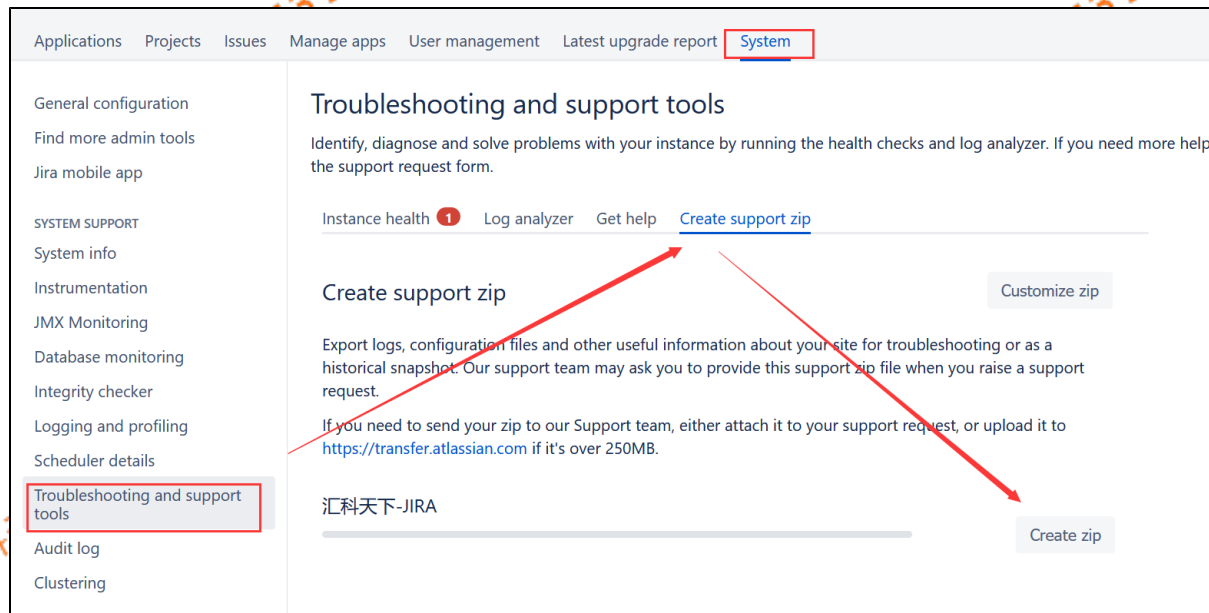
JIRA生成support

生成support文件，具体可按以下步骤进行操作

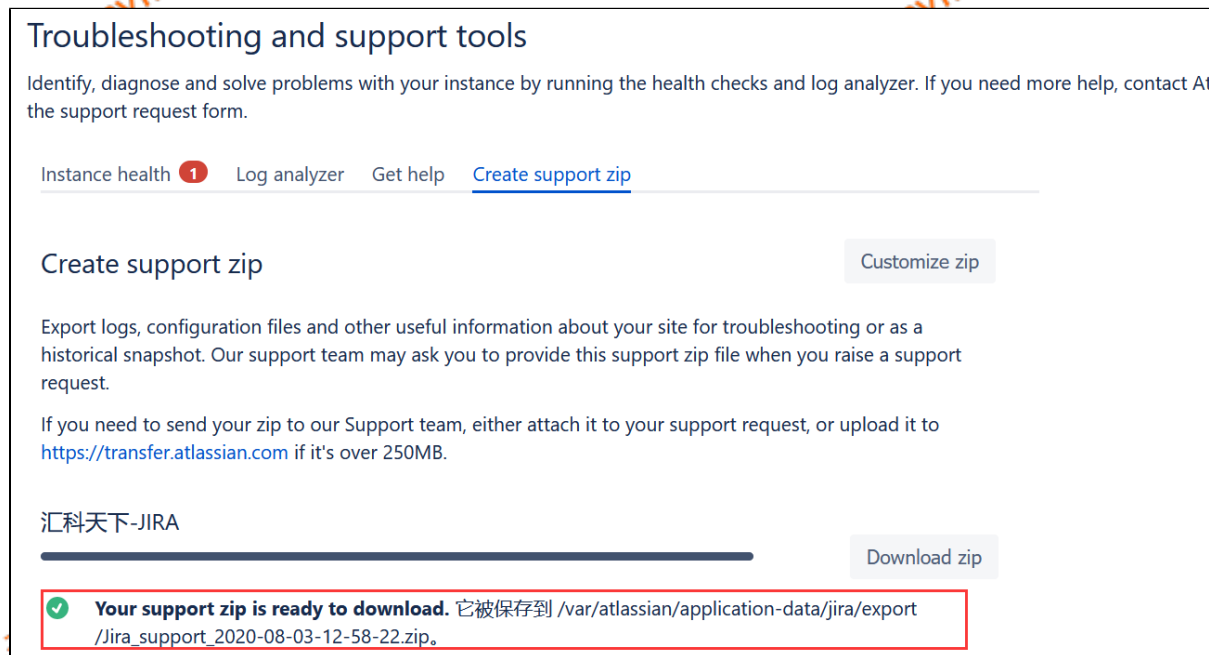
- 系统管理员进入到->系统->故障与支持工具
- 在此页面选择“创建Support文件”，点击下入的“创建ZIP”，即可生成

本页内容

- JIRA生成support
- confluence生成support



- 生成完数据后，会提示文件的保存部署，从服务器上下载下来发送给专家以获得进一步分析和支持。



confluence生成support

进入一般配置→故障排除和技术支持工具

故障排除和技术支持工具

通过运行健康检查和日志分析器来识别、诊断并解决您的实例出现的问题。如果您需要更多帮助，请使用支持请求表单来联系 Atlassian 技术支持。

[实例健康](#) [日志分析器](#) [获取帮助](#) [创建支持 zip](#)

Create support zip

Customize zip

Export logs, configuration files and other useful information about your site for troubleshooting or as a historical snapshot. Our support team may ask you to provide this support zip file when you raise a support request.

If you need to send your zip to our Support team, either attach it to your support request, or upload it to <https://transfer.atlassian.com> if it's over 250MB.

汇科天下-WIKI

Create zip